

Neuropsicología Clínica

Adulto





¿Qué es la neuropsicología clínica?

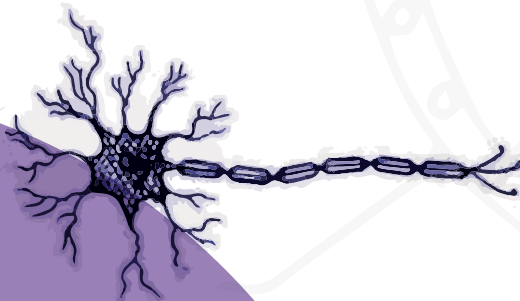
Es una disciplina que se deriva de la psicología y se basa en el análisis clínico así como en el uso e implementación de pruebas psicométricas para establecer el estado funcional del sujeto. Generalmente, la valoración neuropsicológica tiene en cuenta las capacidades y habilidades que están preservadas, el estado anímico del sujeto además de identificar los déficits relacionados con las funciones mentales y cómo esto impacta la independencia en las Actividades Básicas Cotidianas (ABC). De igual forma, la neuropsicología basada en la evaluación, tiene como objetivo implementar estrategias y/o herramientas para la estimulación y compensación de secuelas cognitivas debido a lesiones, enfermedades o disfunción cerebral.

— ¿Qué beneficios tiene?

- * En población adulta joven y adultos mayores, el mayor beneficio es la identificación de los diferentes factores que influyen en la queja subjetiva de memoria y problemas de concentración.
- * Establecer el perfil cognitivo del sujeto para proponer y recomendar estrategias de intervención para el manejo y/o compensación ante los déficits que presenta.
- * Direcccionar al sujeto que presenta queja cognitiva en relación con el diagnóstico y pronóstico de los resultados de la valoración.
- * Concientizar sobre la importancia de la cognición en el proceso del ciclo vital para asegurar un envejecimiento saludable.

¿Cuándo consultar al neuropsicólogo o realizarse una valoración neuropsicológica?

- * Si tiene problemas de memoria.
- * Si ha presentado episodios de desorientación.
- * Si hay interferencia en las actividades cotidianas y/o laborales.
- * Si presenta cambios en el comportamiento y el afecto.



— **¿Cómo acceder a la valoración neuropsicológica o prueba cognitiva?**

Generalmente las personas asisten a consulta médica con neurología y/o psiquiatría. A partir de esta consulta los pacientes son remitidos a las pruebas cognitivas. Sin embargo, cualquier médico tratante puede remitir a su paciente a estas pruebas, cuando este presente quejas subjetivas de memoria que tienen impacto en su desempeño diario, o si el familiar/acompañante informa sobre cambios recientes y llamativos en el comportamiento.

Lo más importante después realizadas las pruebas cognitivas es que el paciente vuelva a control con el médico tratante, quien determinará si es necesario iniciar un proceso de rehabilitación funcional, manejar con medicamento o remitir a otra especialidad que pueda tratar el problema de forma adecuada.

Rehabilitación funcional neuropsicológica

¿Cuándo debe hacerse?

Cuando hay problemas de memoria y/o atención que afectan el adecuado desempeño en las actividades diarias. También cuando se requiere generar estrategias de compensación y manejo ante déficits que son consecuencia de enfermedades neurológicas, psiquiátricas y/o accidentes de tránsito.

¿Qué tipo de actividades se realizan?

Generalmente se practican actividades de estimulación y se enseñan estrategias de compensación ante las dificultades que se detectan, de tal manera que se puedan ejecutar en casa o en los entornos laborales.

¿Qué beneficios tiene?

La estimulación aporta en el proceso de envejecimiento, potenciando las habilidades o capacidades que están conservadas, así como en la generación de alternativas para el manejo de las dificultades detectadas (plasticidad cerebral).

La rehabilitación: se realizan sesiones semanales de 45 minutos, preferiblemente 2 veces por semana. Generalmente se deben hacer por lo menos 30 sesiones.

Objetivo de la consulta

Diferenciar el tipo de olvido, ¿De dónde viene? O conocer su relación con otros factores de riesgo.

Esta consulta parte de 4 sesiones y una entrega del informe final.

1 sesión

Se trata de establecer los múltiples factores que pueden influir en el problema de memoria, en esa sesión se realiza una consulta para conocer antecedentes, quejas o dificultades que presente el paciente como:

- * Estado de ánimo
- * Alteraciones del sueño
- * Problemas con el apetito
- * Dificultades en las actividades diarias (manejo de dinero, problemas con el teléfono celular, actividades manuales, etc.)
- * Problemas en la orientación (episodios cortos donde la persona no sabe dónde se encuentra)
- * Enfermedades asociadas (riesgo cardiovascular, tiroides, obesidad, neurológicas o psiquiátricas)
- * Entre otros.

Sesiones 2, 3 y 4

Aplicación de pruebas neuropsicológicas

Finalmente se realiza una **5 sesión corta**, para entregar el informe. Este se realiza 8 días después de terminada la valoración.

La consulta: se realizan 4 sesiones de 45 minutos que pueden ser individuales o agrupadas en doble sesión.



Certificado N° 015

3ER PUESTO
EN AMÉRICA
LATINA 2018



EUROPEAN
FEDERATION FOR
IMMUNOGENETICS

HIMSS Analytics **LEVEL 6**

EMRAM



Para más información:

PBX: (52) (2) 331 90 90 Ext. 7050 - 7333 - 7441



fvcali



fvltv



@FVLCali



@fundacionvalledelili

Av. Simón Bolívar Cra 98 # 18-49 PBX (57)(2) 331 90 90 www.valledelili.org - Cali, Colombia