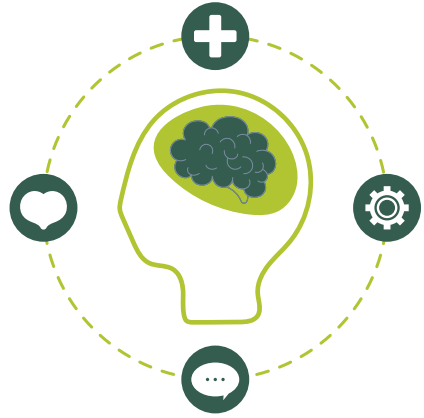




FUNDACIÓN
VALLE DEL LILI

Excelencia en Salud al servicio de la comunidad

Alteraciones neuroológicas en el paciente diabético



Al padecer diabetes se desarrollan alteraciones en el sistema nervioso, ya que al ser una enfermedad que afecta las hormonas, impide que se mantenga un equilibrio interno, que le permita funcionar de manera apropiada.

Enfermedad cerebrovascular

Tener diabetes incrementa el riesgo de presentar infarto cerebral. Con altos niveles de azúcar en la sangre, en el momento de un accidente cerebrovascular (trombosis o derrame cerebral) se reduce la probabilidad de una recuperación completa de la función neurológica y aumenta el riesgo de muerte.

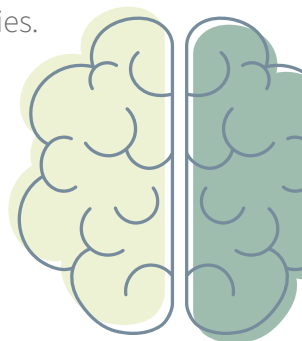
Isquemia (infarto)
Oclusión de una arteria
cerebral.



Hemorragia
Ocasionada
por la ruptura
de una arteria
del cerebro.

Polineuropatía diabética

- Adormecimiento y cosquilleo en las manos y los pies.
- Disminución de la sensibilidad.
- Úlceras generalmente en los miembros inferiores.
- Alteraciones en las articulaciones de los pies.



Neuropatía diabética

Con el tiempo, los pacientes diabéticos pueden desarrollar daños y trastornos en los nervios del cuerpo. **Estos riesgos aumentan con la edad y con una diabetes prolongada.** Las neuropatías diabéticas son comunes en personas con elevados niveles de glucosa en la sangre, presión arterial y sobrepeso.

La alteración del sistema nervioso puede ocurrir en un alto porcentaje en pacientes diabéticos (40%). Esto aumenta el riesgo de muerte súbita, infarto de miocardio e insuficiencia renal. Produce síntomas de alteraciones en la presión arterial, impotencia, vejiga, trastornos digestivos y sudoración.

¿Cómo prevenir la aparición de la neuropatía?

- Mantenga los niveles de glucosa cerca de lo normal (<110 mg / dl).
- Mantenga buenos hábitos alimenticios y actividad física.
- En casos especiales, se requieren medicamentos y fisioterapia.



Certificado N° 015

