



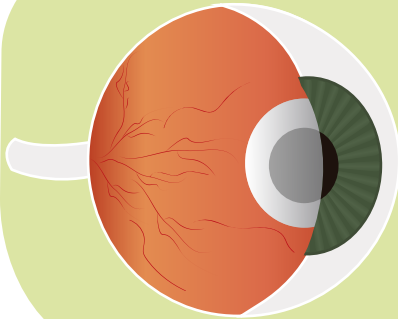
FUNDACIÓN  
VALLE DEL LILI

*Excelencia en Salud al servicio de la comunidad*

## Retinopatía diabética

*Es una complicación de la diabetes que deteriora los vasos sanguíneos de la retina, debido a los altos y persistentes niveles de la glucosa sanguínea.*

Ojo sano



Ojo con  
retinopatía  
**diabética**



## ¿Cómo se manifiesta?

En las primeras etapas de la enfermedad pueden no presentarse síntomas. Por esta razón, es importante realizarse un chequeo oftalmológico anual. Sin embargo, algunas manifestaciones son:

- Visión borrosa.
- Manchas en la visión.
- Sombras o áreas perdidas.
- Sensación de ceguera.



# Situaciones que pueden desencadenarla:



- Diabetes con tiempo de evolución y mal controlada.
- Hipertensión arterial mal controlada.
- Tabaquismo.
- Consumo de alcohol.
- Embarazo.
- Altos niveles de colesterol y triglicéridos.
- Alteraciones en el riñón.

## Prevención

- Control de la glucosa sanguínea.
- Valores normales de presión arterial, colesterol y triglicéridos.
- En embarazo, realizar un exámenes oftalmológicos.
- Consulta oftalmológica mínimo 1 vez al año.
- Evitar alcohol y cigarrillo.



## Tratamiento

- Educación del paciente.
- Fotocoagulación con láser.
- Inyección de antivegf.
- Inyección de esteroides.
- Cirugía vitreorretiniana.

Síguenos en:

