



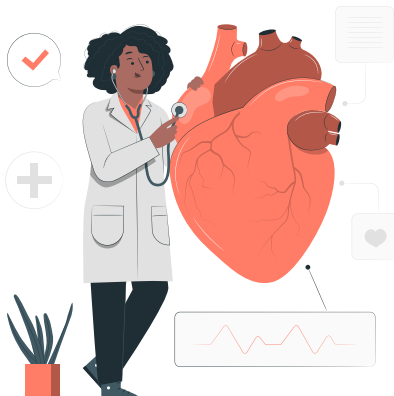
FUNDACIÓN
VALLE DEL LILI

Excelencia en Salud al servicio de la comunidad

Falla cardiaca y COVID - 19

El COVID-19 afecta de manera especial a los pacientes con factores de riesgo cardiovascular (falla cardiaca y trasplante cardíaco), de la siguiente manera:

- Generando descompensación de la falla cardiaca.
- Un paciente en espera para trasplante cardíaco queda **temporalmente inactivo** en la lista de espera nacional si presenta síntomas de infección o una prueba positiva (incluso asintomático o con síntomas leves).
- Al tener las defensas bajas a causa del trasplante de corazón, podría presentarse un **caso grave de la enfermedad COVID - 19**. En este caso, el médico debe bajar la dosis de los medicamentos, para que el organismo pueda combatir la infección.
- Produciendo rechazo del corazón trasplantado: si presenta diarrea, puede disminuirse la absorción de los medicamentos que previenen el rechazo del órgano trasplantado.





Recomendaciones:

- **Vacunarse contra Covid-19:** esto reduce el riesgo de enfermedad grave y muerte del paciente. Cualquiera de las vacunas disponibles se recomienda para los pacientes con riesgo cardiovascular, falla cardíaca y trasplante de corazón (consultar con su médico tratante si tiene consideraciones especiales).
- Continuar con las medidas preventivas aún con el esquema de vacunación completo: **distanciamiento** entre las personas, **uso de mascarilla** que cubra nariz y boca e **higiene de manos** de forma frecuente.
- Si presenta síntomas asociados como: dolor de garganta, dolor de cabeza persistente, congestión nasal, pérdida del olfato, pérdida del gusto, diarrea, dolor en el cuerpo o malestar general, consulte a través de su entidad de salud y reporte vía telefónica a la **Clínica de Falla**
- **Cardíaca 312 7692310.**
No tome medicamentos para tratar los síntomas o productos naturales sin antes consultar a su médico tratante, ya que estos pueden hacer interferencia con su tratamiento.
- Evite acudir a cita presencial programada en caso de presentar los síntomas mencionados anteriormente.
- Si su condición actual es estable, puede hacer uso del servicio de Telemedicina por parte del cardiólogo y Tele-educación por parte de Enfermería, programando su cita al 3319090 ext 7046.

valledellili.org

Servicio de Cardiología - Clínica de Falla Cardíaca

Tel: 331 9090 ext. 7445 Cel: 312 769 2310



Actividades educativas

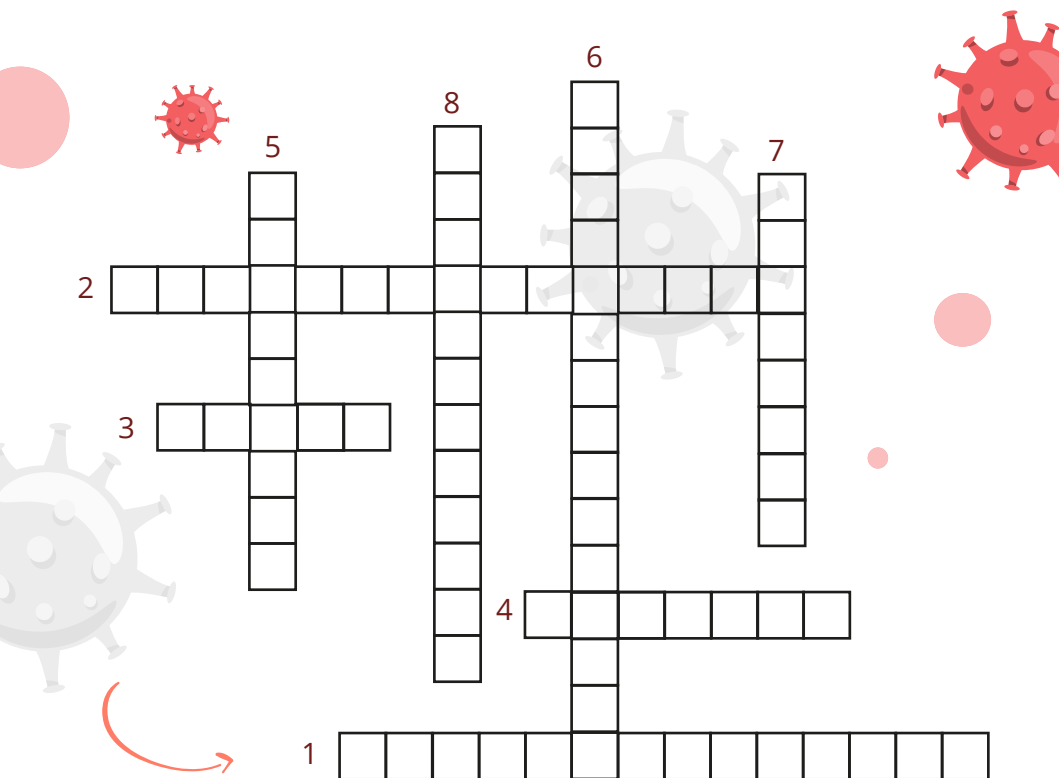


Resuelva la sopa de letras encontrando las siguientes palabras:

- Falla
- Síntomas
- Mascarilla
- Cardíaca
- Alarma
- Lavado
- Trasplante
- Infección
- Manos
- Descompensación
- Covid
- Telemedicina
- Rechazo
- Vacuna
- Distanciamiento

B	C	N	T	E	L	E	M	E	D	I	C	I	N	A	O	X	D	O
S	F	A	L	L	A	H	S	H	Y	B	S	I	Ñ	B	E	J	I	H
X	W	E	R	Z	H	G	O	I	Q	G	S	B	Z	I	A	U	S	V
B	K	N	A	D	K	T	M	G	N	S	W	E	U	S	S	K	T	R
R	B	Z	E	R	I	R	S	I	A	T	R	S	H	P	I	E	A	V
H	D	T	Y	L	X	A	R	Q	X	R	O	G	M	O	D	K	N	C
K	Q	O	A	O	Y	S	C	Z	I	A	P	M	V	L	A	X	C	O
Q	M	A	N	O	S	P	G	A	P	M	O	W	A	L	C	L	I	B
R	F	L	Q	N	W	L	A	R	W	Z	B	R	C	S	A	E	A	N
I	H	U	O	F	Ñ	A	F	S	A	I	R	E	U	O	R	G	M	Y
S	W	J	F	A	E	N	G	H	R	L	P	C	N	Y	A	D	I	K
M	E	A	E	U	L	T	C	V	E	J	A	Z	A	L	T	J	E	D
N	T	G	W	A	V	E	O	U	E	U	Y	R	L	C	N	F	N	F
O	V	Z	E	Y	R	G	V	Z	S	U	R	I	M	A	O	U	T	S
I	Y	I	L	G	F	W	S	E	S	G	R	K	X	A	V	S	O	E
C	Y	A	O	N	O	N	G	P	I	A	U	X	O	Q	U	A	I	B
C	O	V	I	D	O	U	R	L	C	D	O	B	J	D	P	I	D	Q
E	L	A	C	A	R	B	Q	S	A	L	C	M	A	M	D	G	H	O
F	S	U	A	N	S	D	A	V	A	I	T	O	X	N	S	U	L	I
N	D	E	S	C	O	M	P	E	N	S	A	C	I	O	N	G	U	G
I	N	A	C	I	N	Q	R	E	K	T	Y	B	R	S	K	J	L	S

Resuelva el crucigrama:



Horizontales:

- 1 El COVID – 19 afecta de manera especial a pacientes con este riesgo.
- 2 Lo que puede generar el COVID 19 en un paciente con falla cardiaca.
- 3 En pacientes con defensas bajas a causa del trasplante, la enfermedad puede presentarse de esta forma.
- 4 Lo que puede ocurrir con el órgano trasplantado si el paciente presenta diarrea o toma una dosis menor de los medicamentos.

Verticales:

- 5 Recomendación para evitar una enfermedad grave de COVID 19.
- 6 Medida preventiva que debe continuarse aún con esquema de vacunación completo.
- 7 Manifestaciones que presenta el cuerpo al tener COVID 19, como dolor de garganta o cabeza, congestión, etc.
- 8 Servicio que ofrece la Fundación Valle del Lili para la atención de un paciente que no puede asistir a la consulta por síntomas.