



FUNDACIÓN
VALLE DEL LILI

Excelencia en Salud al servicio de la comunidad

Signos de alarma para consultar por urgencias



- Temperatura mayor a 37,5 °C con tratamiento oncológico activo, fiebre mayor o igual a 38 °C sin tratamiento oncológico activo.



- Dolor fuerte y persistente.
- Sensación de ansiedad, angustia o insomnio persistente.

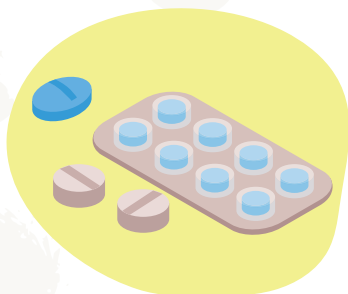


- Dificultad para tragar los alimentos.
- Convulsiones.
- Ahogo.
- Tos severa.



- Náuseas y vómito persistente (más de 3 veces en un día).
- Estreñimiento persistente.
- Sangrado.

Es importante que:



1. Recuerde tramitar las autorizaciones de las citas de control y medicamentos oportunamente.
2. Use los medicamentos como el médico tratante le indica, horario y dosis adecuada. No suspenda los medicamentos sin autorización médica.



3. Realice estrategias no farmacológicas para mitigar el dolor: meditación, arteterapia, baile, entre otras.



4. Conserve sus medicamentos en un lugar fresco y seco, lejos del alcance de los niños y las mascotas.
5. Si el dolor u otro síntoma persiste a pesar de los medicamentos consulte.



6. Promueva hábitos saludables:
 - Dormir 8 horas diarias.
 - Fomentar actividades físicas de acuerdo a la condición y tolerancia.
 - Realizar actividades lúdicas para compartir en familia.
 - Permitir al niño expresar sus emociones y sentimientos.

CUIDANDO DE TÍ

